

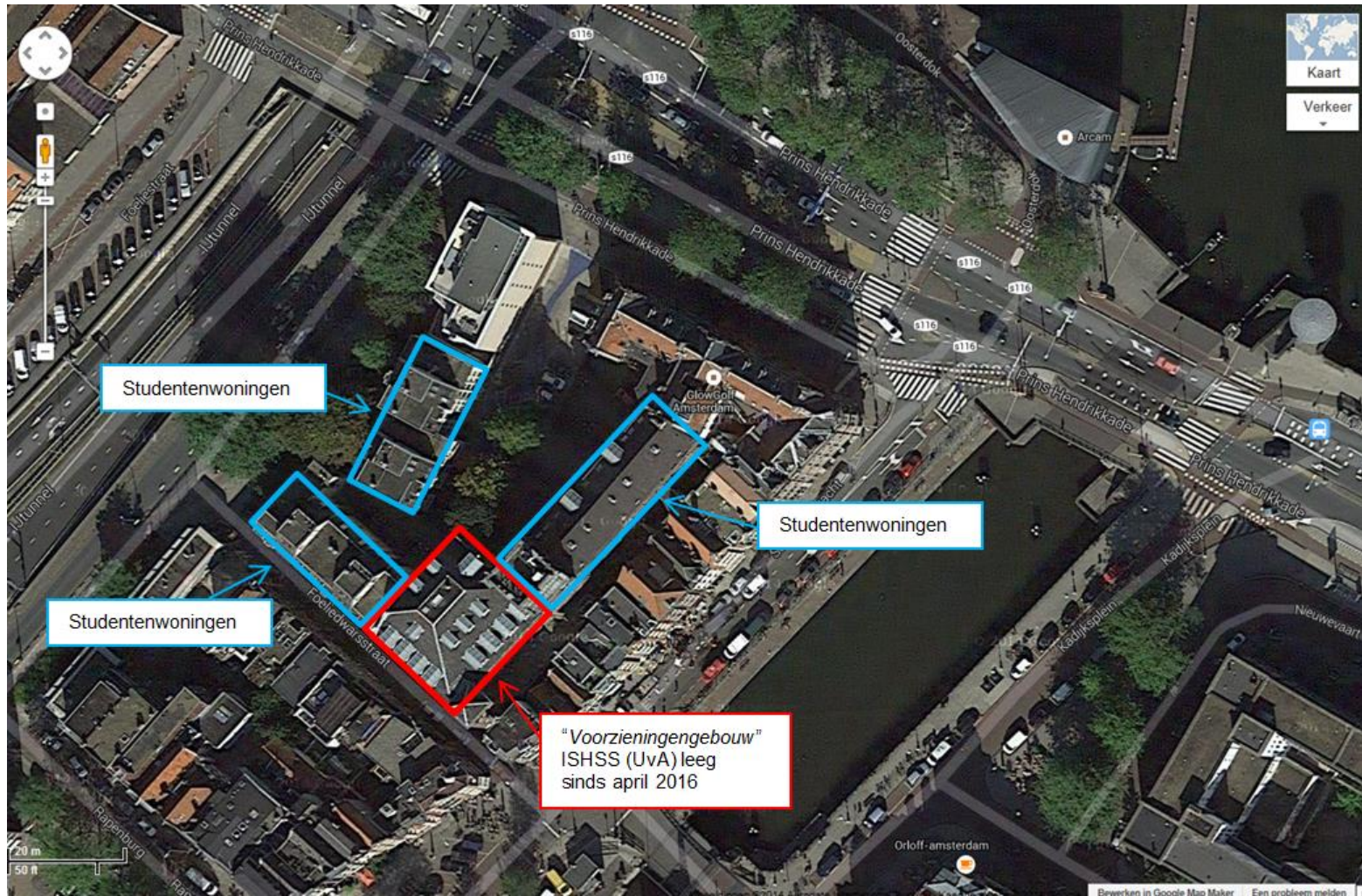
The logo for 'deKey' features the text 'deKey' in a bold, black, sans-serif font. The 'de' is lowercase and 'Key' is uppercase. A grey, curved line arches over the text from the left side, ending under the 'y'.

deKey

Prins Hendrikkade 189

preview plan

Huidige situatie



Foto's huidige situatie



zicht op binnenterrein vanaf Prins Hendrikkade



zicht richting Prins Hendrikkade

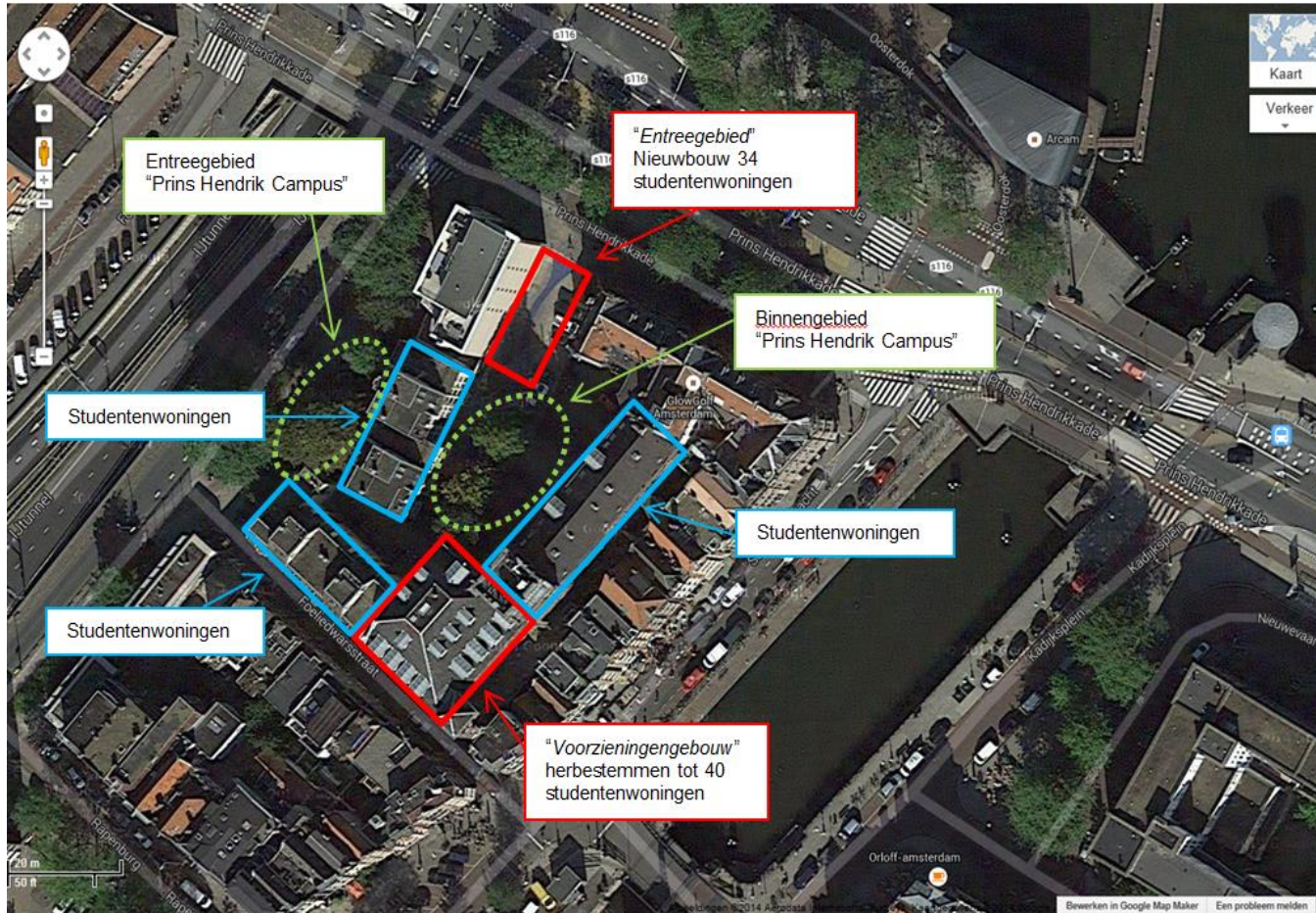


fietsstalling op binnenterrein



fietsstalling op binnenterrein

Nieuwe situatie



Voormalige scheepvaartschool Amsterdam – “Prins Hendrik Campus”

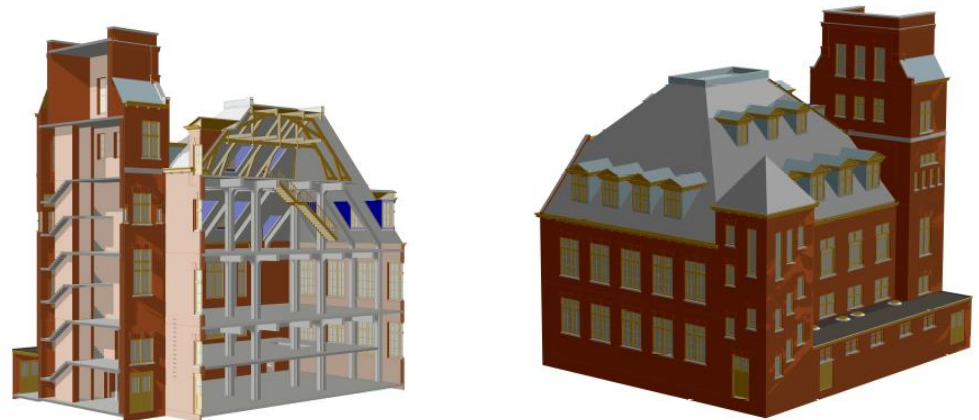
Het plan bestaat uit drie deelontwikkelingen:

1. Herbestemming van het gebouw van de UvA tot 40 studentenwoningen (waaronder *shared* en koppelkamers)
2. Nieuwbouw van 34 studentenwoningen ter plaatse van de huidige entree van het binnenterrein aan de Prins Hendrikkade
3. “Prins Hendrikcampus” - Herinrichting binnenterrein, verplaatsen entree, common room, wasruimte en fietsenberging

Herbestemming oudbouw



Bij de herbestemming van de oudbouw worden 40 zelfstandige woningen gerealiseerd van gemiddeld 35m² gbo (tussen de 18-66 m²).



Nieuwbouw entreegebied



De nieuwbouw bestaat uit 34 zelfstandige studentenwoningen van 21 m² gbo. Het ontwerp is van Bakers Architecten. De woningen worden ontsloten via de Prins Hendrikkade en het binnenterrein.



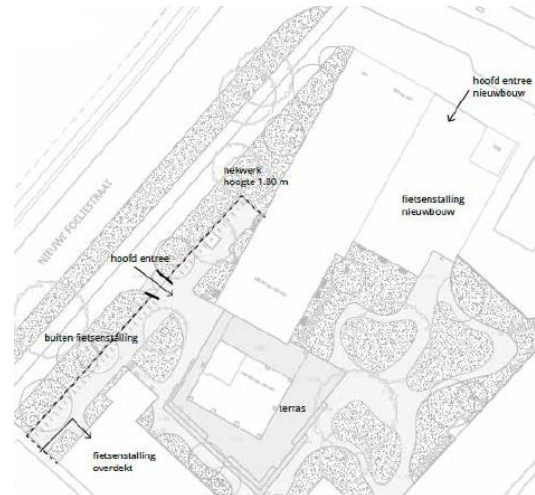






Impressie wasserette & studentlunch

JANBAKERS





BUREAU B+B
Stedebouw en Landschapsarchitectuur
Gedept Hamerkanaal 96
1021 KR Amsterdam
Email bureau@bplus.nl
Telefoon +31 (0)20 623 9801
www.bplus.nl

JAN BAKERS.
ARCHITECTEN

architectenbureau
VINCENT SMULDERS BNA